



# 働く女性の心とからだの応援サイト

人事労務担当者、働く女性、産業医、産婦人科医、産業保健スタッフなどの方へ

女性が健康でいきいきと働き続けるために必要な情報や、  
妊娠中・出産後の女性が安心して働くための母性健康管理に関する情報を紹介しています。

## 人事労務担当、産業医などの方へ

### ▶職場の女性が妊娠したら？

知っておくべき法律や制度を詳しくご紹介

### ▶すべての社員に女性の健康課題と職場での対応に関する知識を持ってもらいたい！

健康課題に関する研修動画が視聴できます

### ▶ほかの会社はどうしてる？

業種、規模、地域、さまざまな事例をご紹介

## 働く女性の方へ

### ▶妊娠しても仕事を続けられる？

働く女性の妊娠・出産を支援する法律や制度を詳しくご紹介

### ▶心当たりのある症状は？

ライフステージごとの女性特有の健康課題に応じたコラムやQ&A等をご用意

### ▶いつから、産休が取れる？

自動計算できます

厚生労働省

働く女性の心とからだの応援サイト

<https://www.bosei-navi.mhlw.go.jp/>

▼ サイト



▼ X



▼ Facebook



# 働く女性の心とからだを応援・サポートするコンテンツ

## 働く女性の健康について

女性が健康でいきいきと働き続けるためには、女性だけでなく、職場全体での理解・支援が欠かせません。企業ご担当者、働く女性双方の目線で、健康管理に関する課題等について紹介しています。

### ライフステージごとの健康課題



最近気になる症状があるんだけど...

- 月経・更年期・メンタルヘルス
- 妊娠、出産 など

### 企業の取組事例



ほかの会社の取り組みを知りたい!

- 生理休暇の取得向上を実現した取組事例
- 誰もが健康に働くための取組事例 など

## 母性健康管理等について

企業のご担当者が社内制度を整備する際の情報や、働く女性が妊娠した際に知っておきたい情報など、母性健康管理についての法律や制度について分かりやすく解説しています。

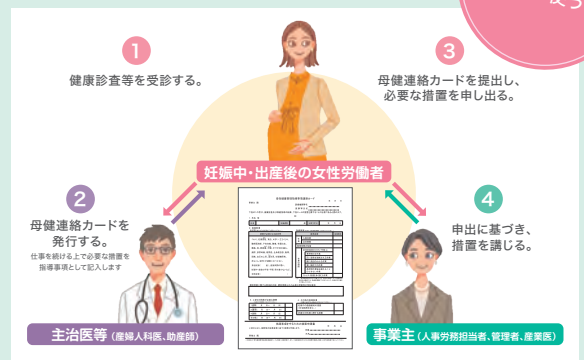
### 母性健康管理等の法律・制度



働く女性の妊娠・出産に関する法律って何があるの？

- 母性健康管理措置、母性保護規定の説明
- Q&A、用語辞典 など

### 母性健康管理指導事項連絡カード



母健連絡カード、どうやって使うの？

- 母健連絡カードの使用方法
- 母健連絡カードのダウンロード

## メールで相談できます



「職場で妊娠した人がいます。どのような配慮をしたら良いの？」  
「つわりでよく休む社員がいます。仕事の分担について、どう対応したら良いの？」

母性健康管理に関するお悩みに医師や社会保険労務士などの専門家がメールでお答えします。企業のご担当者の方も、産業保健スタッフ、妊娠中の働く女性の方も、お気軽にご相談下さい。

ご相談はこちらから

